

Rio Tinto Alcan



Sjálfbærnisráðgjafi ISAL 2011

Kynning á íbúafundi í Hafnarborg, 23. maí 2012

Inngangsorð

- Rannveig Rist, forstjóri Rio Tinto Alcan á Íslandi



Hvað er í þessum löngu byggingum?



Fjárfestingin

- Aukið rekstraröryggi
- Aukin framleiðsla
 - Úr 190.000 í 230.000 tonn
 - Sem sagt u.þ.b. 20%
- Viðbót við lofthreinsistöðvar
- Breytt framleiðsluafurð



Fjárfestingin

Úr börrum ...



Fjárfestingin

... í bolta



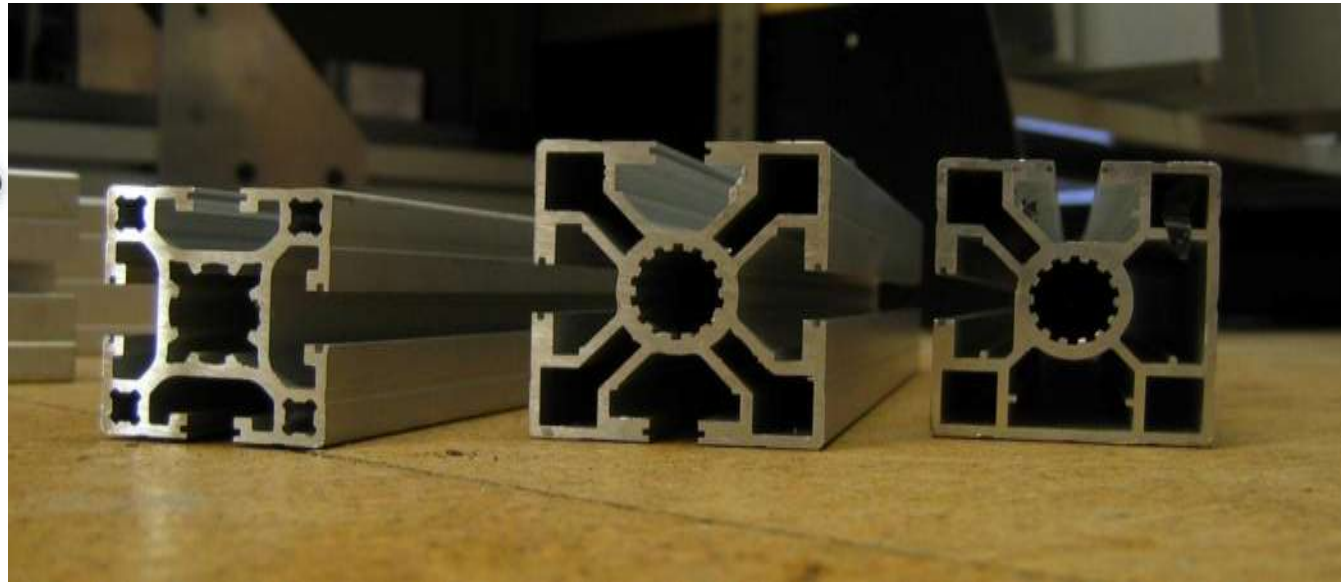
Fjárfestingin

... með nýjum búnaði.



Fjárfestingin

- Úr boltum eru framleiddir prófílar með þrýstimótun
- Notað í byggingariðnaði, bílaframleiðslu og víðar



Fjárfestingin

2011:

- Mest um 250 verktakar í Straumsvík
- Vinnustundir: 712 þúsund eða 375 ársverk (með verkfræðihluta)
- Innlend innkaup okkar **jukust um 7,5 milljarða** milli ára
- Þar af jukust greiðslur til fyrirtækja í **Hafnarfirði um 2,1 milljarð**
 - 1,7 milljarðar árið 2010
 - 3,8 milljarðar árið 2011



Hafnarfjörður

Blendi	Ísfell
Blikkhella	Íssegl
Héðinn	RST net
Hópbílar	SG Merking
JRJ verktakar	Sturlaugur & Co
Kerfóðrun	Sæsteinn
Körfubílar	Trefjar
Pétur O. Nikuláss.	Varma & vélaverk
Raf-x	VHE
Thor Shipping	Verkvík-Sandtak

... og yfir 30 til viðbótar



Fjárfestingin

2012:

- Framleiðsla á boltum
- Uppsetning lofthreinsistöðva
- Straumleiðarabreytingar



Fjárfestingin

Umhverfisáhrif

Til langs tíma litið:

- Sjónræn áhrif sáralítill
- Stefnt að minni hávaða
- Stefnt að minni flúorlosun per tonn

Á framkvæmdatímanum:

- Flúorlosun eykst tímabundið vegna þess að slökkt verður á skálum og þeir endurræstir
 - Hliðstætt við endurræsinguna 2006
 - Skv. útreikningum mun hún ekki fara yfir mörk í starfsleyfi



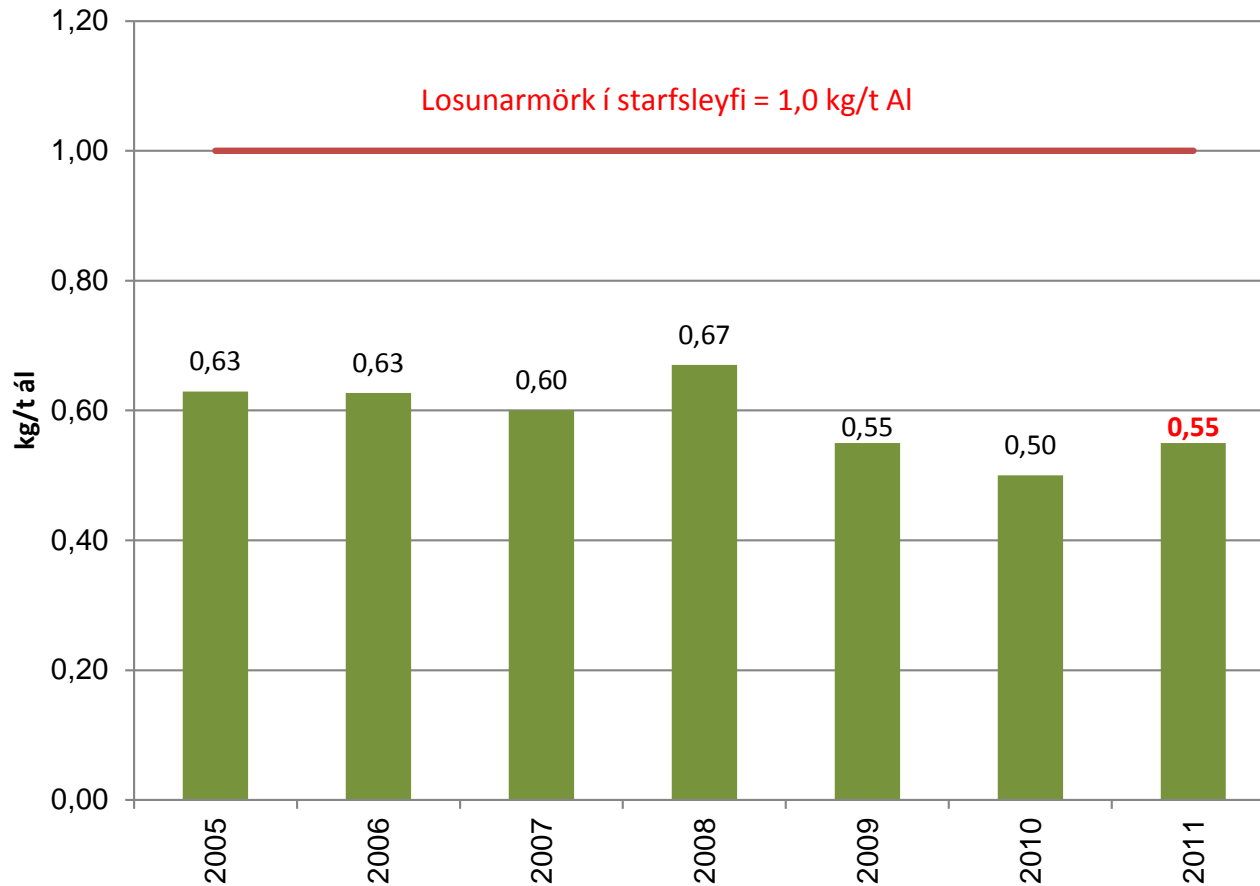
Fjárfestingin

Af hverju ISAL?

- Græn orka
- Lág losun CO2
- Árangur í öryggismálum
- Áreiðanleg afhending á hágæðavörum

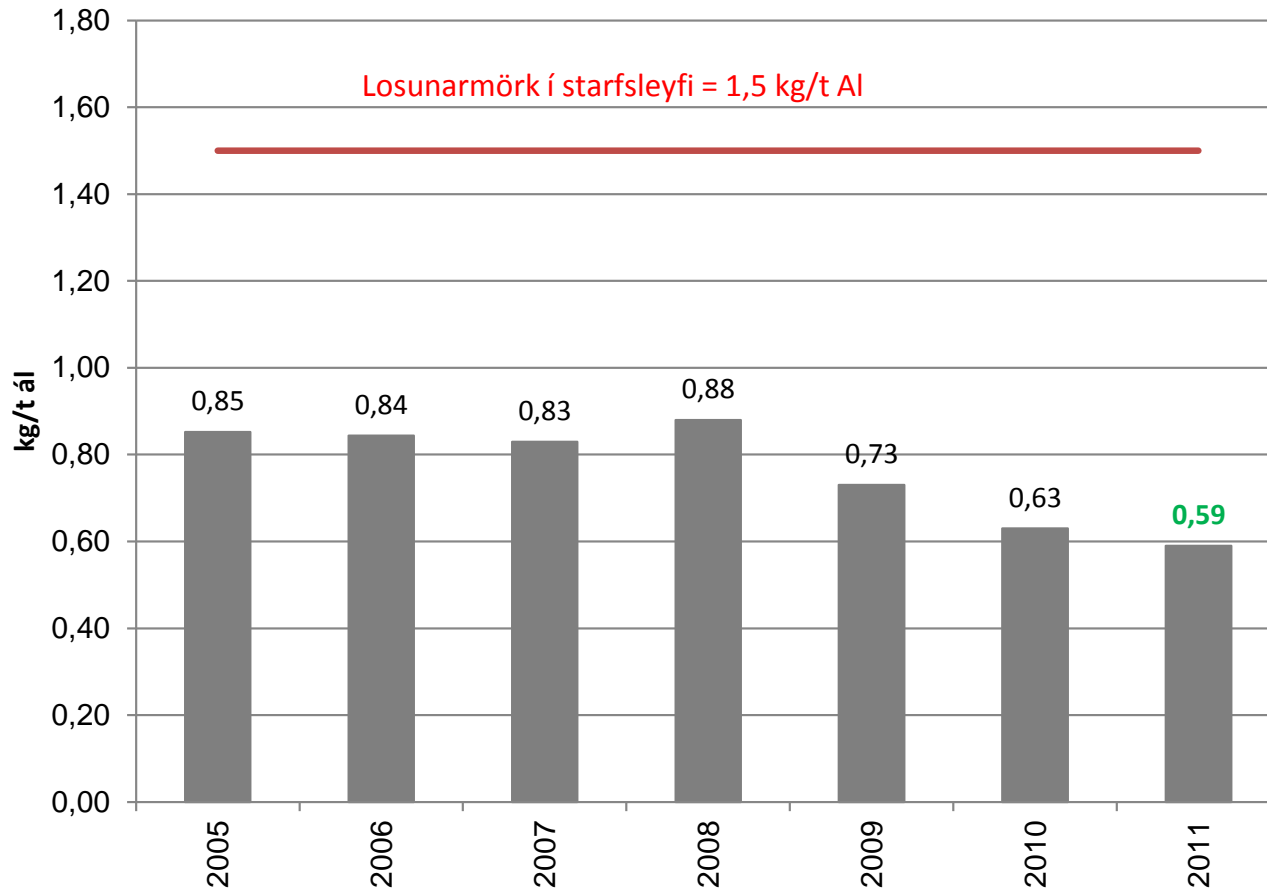


Losun flúoríðs



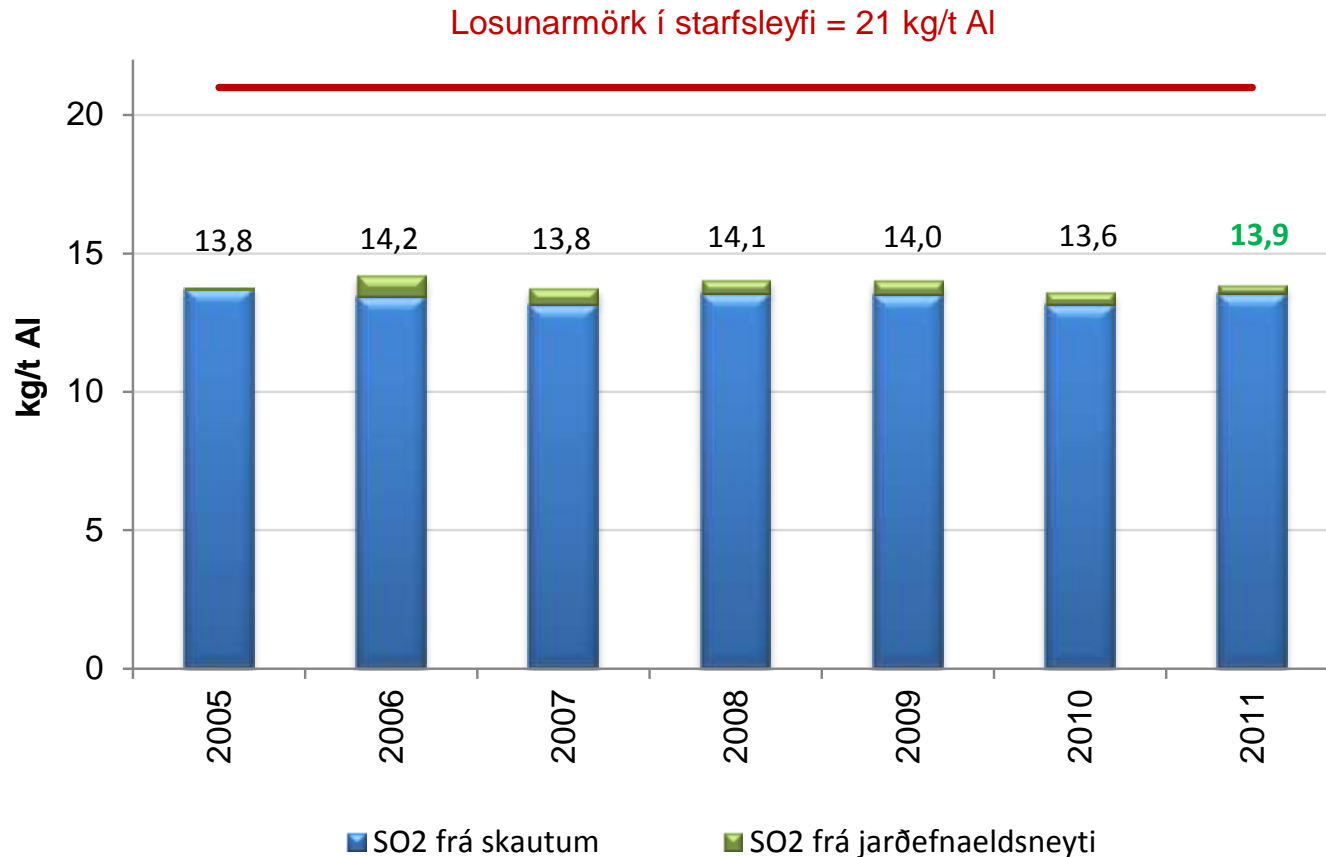
Markmið fyrir árið 2011 var 0,52 kg/t ál

Losun ryks



Markmið fyrir árið 2011 var 1,0 kg/t ál

Losun brennisteinstvíoxíðs (SO₂)



Markmið fyrir árið 2011 var 15 kg/t ál

Loftgæði á Hvaleyrarholti

Loftgæði í nágrenni álversins eru mæld á Hvaleyrarholti.

Rekja má flúor og SO₂ til álversins.

HÆSTU gildi SO₂ árið 2011:

Sólarhringsgildi:

15 milligrömm á rúmmetra

Mörkin eru **125**

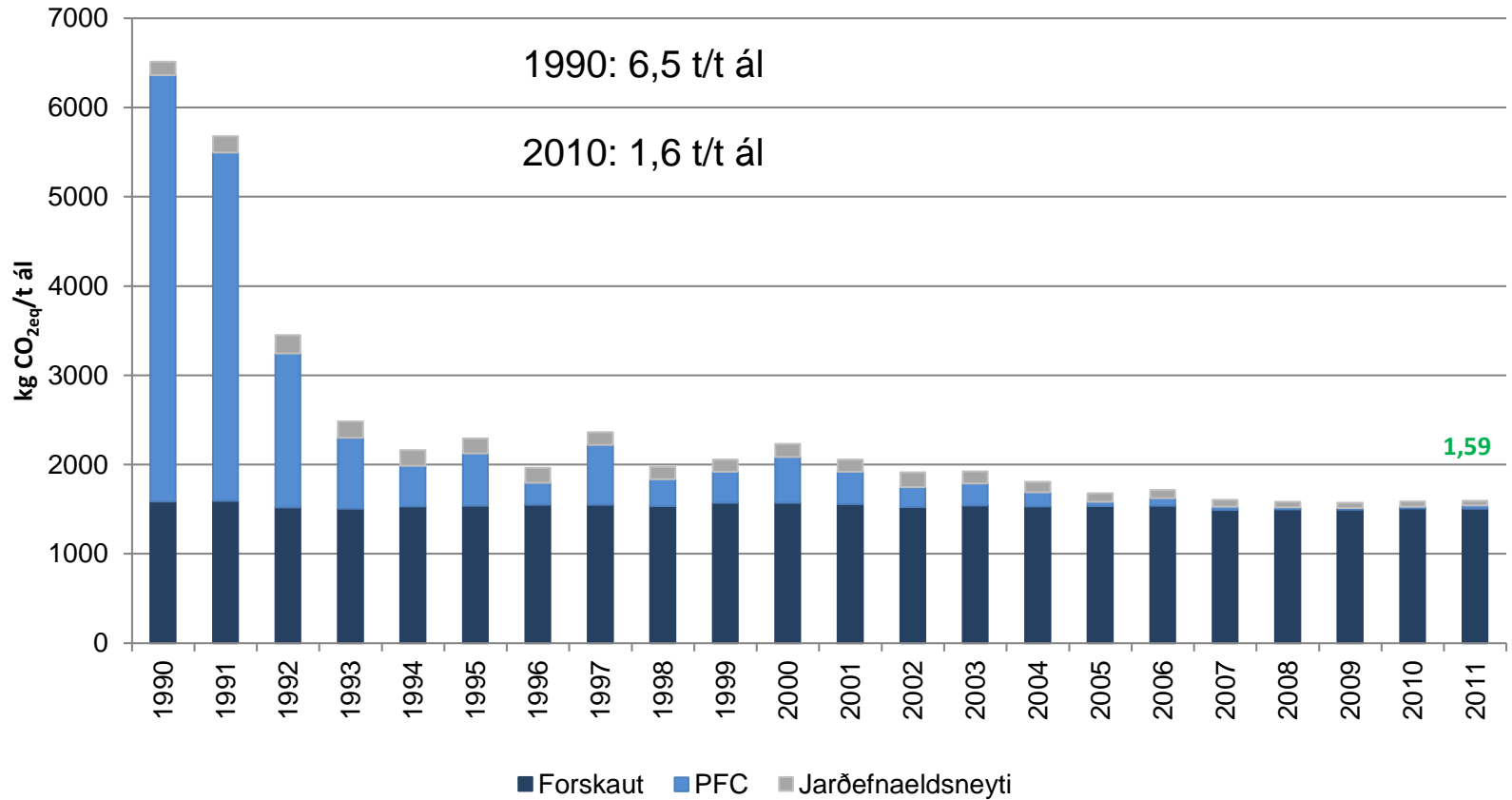
Klukkustundargildi:

85 milligrömm á rúmmetra

Mörkin eru **350**

Flúor er vart mælanlegur.

Losun gróðurhúsalofttegunda



Markmið fyrir árið 2011 var 1,60 t/t ál

Endurheimt votlendis

- Samstarf við Votlendissetur Landbúnaðarháskóla Íslands
- Markmiðið er að endurheimta 5 ferkílómetra og stöðva þannig árlega losun á 2.500 tonnum af gróðurhúsalofttegundum
- Mælingar hafa staðið yfir og fyrstu tilraunir til endurheimtar verða gerðar í sumar (Mávahlíð í Lundareykjadal og á allt að 4 öðrum stöðum).



Endurheimt votlendis

Hlynur Óskarsson og samstarfsfólk hjá Votlendissetri LBHÍ
Fyrsta svæðið sem stendur til að endurheimta



Endurheimt votlendis



Endurheimt votlendis



Tvö umhverfisatvik

- 26. janúar: Um 100 lítrar af olíu láku af bíl sem var að flytja olíu inn á svæðið. Olían var hreinsuð upp en hún fór að mestu leyti á malbik.
- 12. apríl: Stöðvun lofthreinsistöðvar vegna spennutrufunar hjá ISAL; ein af þremur stöðvum var stopp í 85 mínútur

Auk þess var skipulögð stöðvun á lofthreinsistöð 8. nóvember (ekki „atvik“) vegna framkvæmda; ein af þremur stöðvum var stopp í 70 mínútur

Umhverfisstofnun upplýst um öll þessi tilvik.



Kvartanir

- Fimm kvartanir bárust fyrirtækinu frá almenningi á árinu samanborið við sjö árið áður.
 - Þrjár kvartanir bárust vegna hávaða og tengdust þær allar bilunum sem urðu í hljóðdeyfi löndunarkranans.
 - Tvær kvartanir bárust vegna útblásturs.
- Orsakir eru kannaðar í öllum tilvikum og haft er samband við þann sem kvartar.



Kvartanir

- Vonir standa til að nýr löndunarkrani verði pantaður á næsta ári
- Kostar hátt í 2.000 milljónir kr.



Upplýsingagjöf á heimasíðu

- Líka um það sem er neikvætt

Frétt



07.11.2011

Afsogslagnir þurrhreinsistöðvar 1 færðar

Klukkan 9:00 á morgun, þriðjudaginn 8. nóvember, verður ein af þremur þurrhreinsistöðvum álversins í Straumsvík

stöðvuð í um eina klukkustund. Í framhaldi af því verður afsog tekið af 40 af 160 kerum sem þessi þurrhreinsistöð þjónar og má búast við að ekkert afsog verði af 40 kerum í um 8 til 12 klst. (Alls eru 480 ker í kerskálunum.) Að þeim tíma liðnum er gert ráð fyrir annarri stuttri stöðvun á þurrhreinsistöðinni áður en fullt afsog verður sett á öll ker að nýju.

Aðgerðin er nauðsynleg vegna framkvæmda sem tengjast fyrirhugaðri 20% framleiðsluaukningu álversins, en vegna þeirra þarf að færa afsogslagnir þessarar þurrhreinsistöðvar.

Upplýsingagjöf á heimasíðu

- Líka um það sem er neikvætt

Frétt

28.03.2012

Vinnuslys

Laust heftir hádegi varð slys á deigluverkstæði álversins þegar þung byrði, um fimm tonna tjakkur, datt úr krana og á fót starfsmanns þannig að hann var fastur undir. Sjúkrabíll, lögregla og slökkvilið voru kölluð til og komu á vettvang um hálf-tvö. Um hálf tíma síðar tókst að losa byrðina af fæti starfsmannsins og var farið með hann á sjúkrahús til aðhlynningar. Ljóst er að starfsmaðurinn er slasaður á fæti. Ekki er hægt að fullyrða á þessu stigi hversu alvarlegir áverkarnir eru en líðan starfsmannsins mun hafa verið góð eftir atvikum.

Uppfært fimmtudaginn 29. mars:

Starfsmaðurinn er að jafna sig eftir aðgerð sem hann gekkst undir í gær, miðvikudag. Hægri fótleggur hans (fyrir neðan hné) lenti undir byrðinni og það mun væntanlega koma í ljós á næstu dögum hvort þeir áverkar jafna sig að fullu. Líðan hans er góð eftir atvikum en hann verður enn um sinn á

Upplýsingagjöf á heimasíðu

- Líka um það sem er neikvætt

Frétt



03.01.2011

Hávaði frá löndunarkrana

Óvenjulega mikill hávaði barst frá súrálslöndunarkrana álversins þegar verið var að landa súráli á milli jóla og nýárs. Bárust um þetta

tvær ábendingar frá nágrönnum álversins, önnur frá Álftanesi og hin frá Hvaleyrarholti.

Starfsmenn samskiptasviðs álversins fóru á vettvang á Hvaleyrarholt og sannreynðu að þar var á einstaka stöðum þungur niður eða drunur sem augljóst var að gátu verið afar truflandi. Endurkast og/eða ómun (resonance) við byggingar eða annað í umhverfinu virtist magna niðinn á afmörkuðum stöðum, þótt hann heyrðist varla fáeinum skrefum frá.

Skýringin á hinum óvenjulega mikla hávaða er sú að hljóðdeyfir löndunarkranans þarfnast viðhalds og er viðgerð að hefjast. Ekki er útséð með hve langan tíma hún tekur en allt kapp verður lagt á að ljúka henni áður en

Upplýsingagjöf á heimasíðu

- Líka um það sem er neikvætt

Frétt

21.05.2010

Óvenjulegur reykur

Óvenjulegur svartur reykur barst frá álverinu í Straumsvík um kvöldmatarleytið í fyrradag, nánar tiltekið frá kl. 18:42 til 19:14. Skýringin er bilun í brennara í olíuofni í steypuskála. Þess er vænst að viðgerð á brennaranum ljúki á morgun, laugardag, og verður hann ekki notaður fram að því.

Heilsa og öryggi starfsmanna

Mikil áhersla er lögð á heilsu og öryggi starfsmanna:

- Þann 23. desember höfðu starfsmenn unnið í 6 milljón vinnustundir án þess að orðið hefði alvarlegt slys.
- Að skapa skaðlausan vinnustað (Zero Harm) er verkefni sem hófst á síðasta ári og snýr að því að styrkja starfsfólk enn frekar í að tryggja heilsu og öryggi.
- 135 starfsmenn tóku þátt í Reykjavíkumaraþoni, sem er met, og um 40% starfsmanna tóku þátt í „Hjólað í vinnuna“.



Stuðningur og samstarfsverkefni

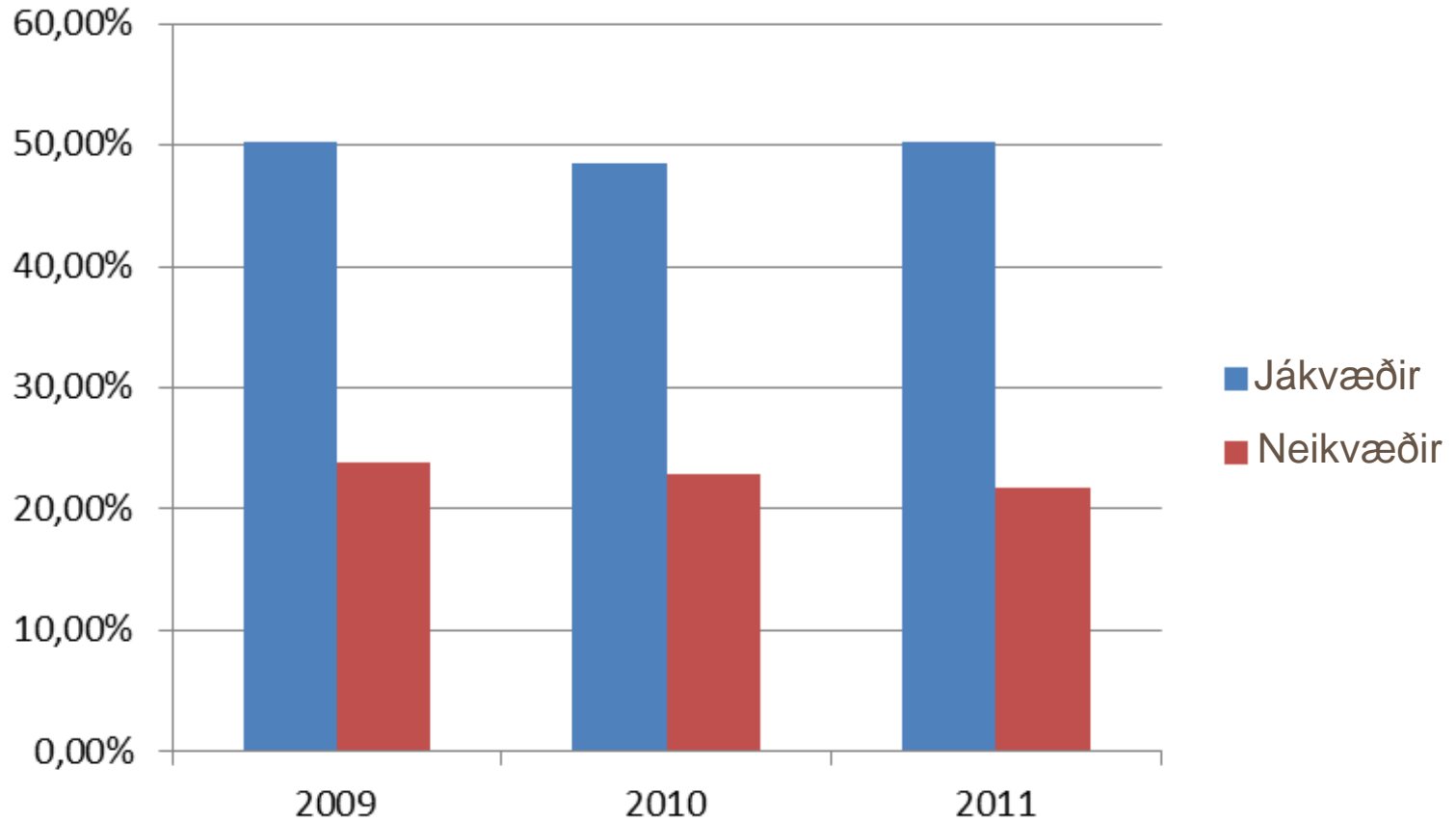
Alls **43 milljónir** króna. Helstu verkefni:

- Samfélagssjóður Alcan
 - 14,3 milljónir til fjölbreyttra verkefna
- Barna- og unglíngastarf ÍBH
 - 9,7 milljónir
- Sérstakir styrkir til íþróttafélaga
 - 8,4 milljónir
- Frístundabíllinn
 - 3,6 milljónir
- Festa – miðstöð um samfélagsábyrgð
 - 1,3 milljónir
- Maráponstyrkir
 - 1,3 milljónir
- Íslensku bjartsýnisverðlaunin
 - 1 milljón



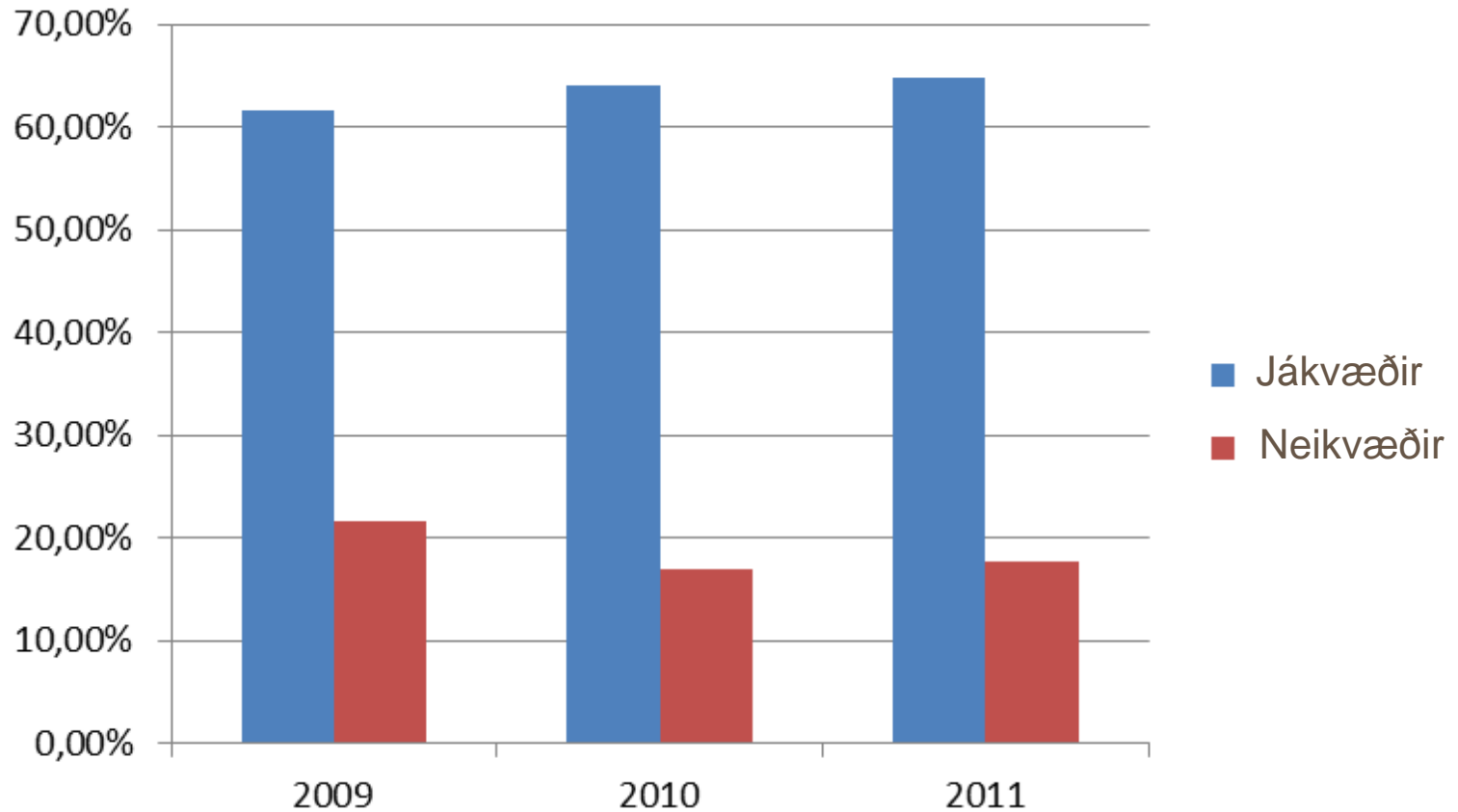
Reglulegar viðhorfsmælingar

Á landsvísu:



Reglulegar viðhorfsmælingar

Hafnarfjörður:



Viðhorfskönnun í Hafnarfirði 2011

Meginniðurstöður:

- Mikill meirihluti bæjarbúa telur það vera jákvætt fyrir Hafnarfjarðarbæ að álver Rio Tinto Alcan sé í bæjarfélaginu, eða 75% á móti 10% sem telja það neikvætt

	Fjöldi	Hlutfall	Vikmörk +/-	Hlutfall
Mjög jákvætt	114	39,4%	5,6%	39,4%
Frekar jákvætt	97	33,6%	5,4%	33,6%
Hvorki né / bæði og	50	17,3%	4,4%	17,3%
Frekar neikvætt	20	6,9%	2,9%	6,9%
Mjög neikvætt	8	2,8%	1,9%	2,8%

Viðhorfskönnun í Hafnarfirði 2011

Meginniðurstöður:

- Ríflega 45% svarenda telur engin neikvæð áhrif vera af álverinu
- Helstu neikvæðu áhrifin sem eru nefnd, eru mengun og umhverfisáhrif
- Um 75% eru ánægð með framleiðsluaukninguna sem unnið er að



Viðhorfskönnun í Hafnarfirði 2011

Meginniðurstöður:

- Rétt innan við helmingur bæjarbúa er hlynntur frekari stækkun álversins en hlutfallið gæti farið yfir 60% sé vissum skilyrðum fullnægt
- Nærri 60% þeirra sem myndu kjósa um stækkun ef kosið yrði strax myndu styðja stækkun álversins
- Að því gefnu að ráðist verði í stækkun, finnst flestum mikilvægara að takmarka mengun og umhverfisáhrif sem mest, frekar en að fjölga störfum eins mikið og hægt er

Ef kosið yrði strax:	Fjöldi	Hlutfall	Vikmörk	
			+/-	Hlutfall
Með stækkun	284	59,5%	4,4%	59,5%
Á móti stækkun	193	40,5%	4,4%	40,5%

Efnahagslegur ávinningur samfélagsins



- Útgjöld á Íslandi fyrir utan raforkukaup:
20 milljarðar
 - Skattar til ríkisins: 1,4 milljarðar*
 - Vörur og þjónusta: 14,3 milljarðar
 - Þar af í Hafnarfirði: 3,8 milljarðar
 - Hafnarfjarðarbær: 292 milljónir
 - Laun og launatengd gjöld: 4,2 milljarðar

Viðurkenningar

Þrjár viðurkenningar í febrúar 2011:

- Fyrir forvarnir í öryggismálum, frá VÍS
- “Framúrskarandi fyrirtæki”, frá CreditInfo
- Tilnefnd til Þekkingarverðlauna Félags viðskiptafræðinga og hagfræðinga



Áherslur og nýmæli 2012

- Í fyrsta sinn hefur verið sett markmið um **hlutfall kvenna af nýráðningum**; markmiðið er **60%** en hlutfallið hefur verið 30-45% undanfarin þrjú ár.
- Ýmsar áherslur sem varða starfsmenn og vinnuumhverfi, til dæmis:
 - Öryggismál (viðbrögð við slysum fyrr á árinu); mælingar á álagi vegna titrings frá vinnutækjum; könnun á samskiptum á vinnustaðnum; könnun á álagi og þreytu og fræðsla því tengd; o.m.fl.
- Stefnt er að því að breyta einum af þremur olíukyntum ofnum í steypuskála í **rafhitaðan** ofn. (Sá fjórði er þegar rafhitaður.)
- **Fjárfestingarverkefnið** – framleiðsla á boltum og straumleiðarabreytingar
- Þessi fundur! (Aukin **samskipti** við samfélagið og bætt upplýsingaflæði.)



Ábendingar

HEIM

FRÉTTIR

FYRIRTÆKIÐ

IPU

UMHVERFIÐ

SAMFÉLAGIÐ

MÁLURINN

LAUS STÖRF

Álverið í Straumsvík er hluti af Rio Tinto Alcan, einum stærsta álframleiðanda heims.

Viðbrögð við Sjálfbærnisráðgjöf

Við erum stöðugt að leita leiða til að bæta sjálfbærnisráðgjöf okkar og því eru þessar athugasemdir mikilvægar. Við hvetjum fólk til að senda inn ábendingar um skýrsluna.

[Smelltu hér til að senda ábendingu](#)

Fjárfestingarverkefni

Álverið í Straumsvík vinnur nú að viðamiklu fjárfestingarverkefni sem snýst um að auka afköst, endurnýja búnað og hefja framleiðslu á verðmætari afurð. Fjárfestingin nemur tæplega 60 milljörðum króna, sem samsvarar u.þ.b. öllum hagnaði álversins síðastliðin 10 ár.

[Smelltu hér til að lesa meira um verkefnið.](#)

Samfélagssjóður

Alcan vill leggja sitt af mörkum til samfélagsins svo að störf á ýmsum sviðum geti blómstrað. Styrkveitingar fara í gegnum **Samfélagssjóð Alcan** þar má fræðast um sjóðinn og senda inn umsókn.

- Gefur skýrslan þær upplýsingar sem þig vantar, er hún skiljanleg, er hún trúverðug, hverju mætti bæta við hana?

Ábendingar

HEIM

FRÉTTIR

FYRIRTÆKIÐ

IPU

UMHVERFIÐ

SAMFÉLAGIÐ

MÁLMURINN

LAUS STÖRF



FYRIRTÆKIÐ

Upphafið

Eigendur og stjórn

Skipurit

Fólkið

Siðareglur

Staðreyndir um fyrirtækið

Framleiðsla

Gæðastjórnun

Hátækni

Merki félagsins

Útgefið efni

[Ábendingar - kvartanir - hrós](#)

Fyrirtækið

Álverið í Straumsvík er rekið af Alcan á Íslandi hf. sem er hluti af Rio Tinto Alcan, einum stærsta álframleiðanda í heimi. Verksmiðjuheiti álversins er ISAL.



ISAL framleiðir hágæðaaál í samræmi við óskir viðskiptavina. Fyrirtækið framleiðir fjölmargar málmblöndur í mismunandi stærðum, alls hátt í 200 mismunandi vörutegundir, sem eru fullunnar til völsunar. Álið úr Straumsvík er

VISSIR ÞÚ AÐ ..

- Hátæknilegur og flókinn búnaður stýrir öllu framleiðsluferli álversins.
- Meðallaun starfsmanna eru mun hærra en meðallaun í landinu.
- Við erum einn stærsti útflytjandi af vörum frá Íslandi.
- Starfsmenn eru um 450 talsins

Ábendingar

Ábendingar - kvartanir - hrós

Við einsetjum okkur að vera í fremstu röð í allri starfsemi okkar, að hafa stöðugar umbætur að leiðarljósi og að starfa ávallt í sátt við umhverfi og samfélag. Mikilvægur liður í því er öflug upplýsingagjöf og regluleg gagnvirk samskipti við hagsmunaaðila. Þess vegna hvetjum við alla til að senda okkur uppbyggilegar athugasemdir varðandi starfsemina. Slíkar upplýsingar gera okkur kleift að bæta frammistöðuna enn frekar.

Við skráum allar athugasemdir sem berast og bregðumst við þeim á viðeigandi hátt.

Hverju Ábendingu
vilt þú Kvörtun
koma á Hrósi
framfæri:

Nafn:

Sími:

Netfang:

The background of the slide is a blurred photograph of a modern building with large windows, set against a blue sky with light clouds. In the foreground, there is a patch of green grass, also slightly out of focus. The overall scene is bright and airy.

Spurningar?

Rio Tinto Alcan

Takk fyrir komuna!

RioTintoAlcan